



TRAIL DES CÔTEAUX DU LYONNAIS TALUYERS

3^{ÈME}
ÉDITION

DIMANCHE
28 JANVIER
2024

Road book

PRÉSENTATION

Pendant 10 ans de 1999 à 2009, 500 à 1000 passionnés de course à pied se donnaient rendez-vous à Taluyers pour parcourir les beaux chemins des Coteaux du Lyonnais, à travers les vignes et vergers dans une ambiance conviviale. Des sportifs amateurs plus ou moins chevronnés se réunissaient pour une matinée sportive et dans la bonne humeur et qui marquera les esprits de tout un village.

Après 13 ans d'absence, l'association de Running de Taluyers : TALURUN a décidé de relancer cette course en 2022. C'est ainsi qu'est né le Trail Des Coteaux du Lyonnais



Après 2 éditions réussies et portées par une magnifique équipe de bénévoles et plébiscitées par environ 1600 coureurs, vous allez participer à la 3^{ème} édition de la TDCL. Grâce à ce roadbook vous pourrez préparer au mieux votre venue, vous trouverez ainsi :

Comment venir jusqu'à Taluyers / parkings	P.3
Retrait des dossards et informations pratiques	P.4
Association Sixtine Objectif Galipette	P.4
Village TDCL	P.5
Les parcours & horaires	P.7
Nos sponsors et soutiens	P.8

Pour encore plus d'infos abonnez-vous à nos pages [facebook](#) et sur [Instagram](#)

COMMENT VENIR JUSQU'À TALUYERS / PARKINGS

Adresse du village du TDCL et départ de la course :

Route de Berthoud 69440 Taluyers

Avant de rejoindre le village du TDCL gardez-vous sur l'un des parkings suivants

Adresses des parkings :

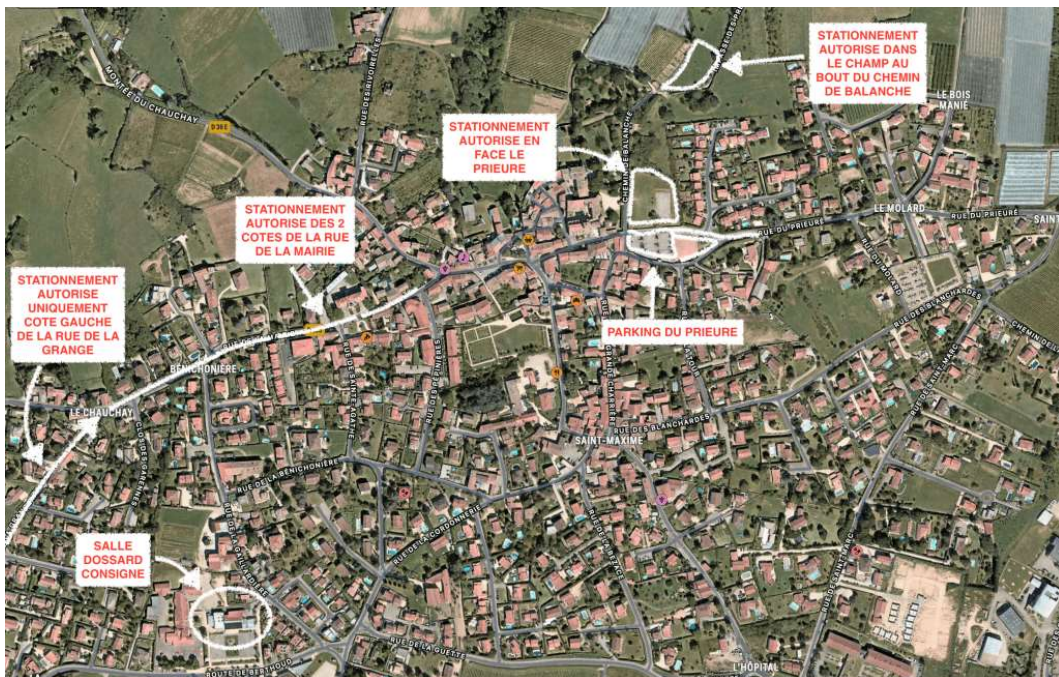
P1 : Parking public du Prieuré : Rue du Prieuré 69440 Taluyers

P2 : Parking privé du Prieuré : Chemin de Blanche 69440 Taluyers

P3 : Parking de Blanche : Chemin de Blanche 69440 Taluyers

P4 : Parking du Stade : Rue du Stade 69440 Taluyers

Des bénévoles vous accueilleront dès 8h au niveau des parkings pour vous aider à vous garer. Un fléchage vous aidera ensuite à rejoindre le village TDCL.



Privilégiez le covoiturage



Si les parkings cités sont complets, vous pourrez vous garer sur les accotements des rues suivantes :

- Rue de la Mairie,
- Route du Grand Bois,
- Rue du Stade.

RETRAIT DES DOSSARDS & INFORMATIONS PRATIQUES

Adresse retrait des dossards :

Salle d'animation, Route de Berthoud 69440 Taluyers

Horaires retrait des dossards :

- Samedi 27 Janvier de 14h à 18h
- Dimanche 28 Janvier de 8h à 9h30

Des listes à l'extérieur de la salle vous permettrons d'identifier votre n° de dossard, vous pourrez ensuite le retirer dans la salle et récupérer votre cadeau

Matériel à prévoir :

- Epingles à nourrice ou porte dossard
- Couverture de survie
- Gobelet
- Téléphone portable chargé

Consigne :

Une consigne sera à disposition des coureurs de 8h à 14h, au même endroit que le retrait des dossards. Nombre limité à 200. Premiers arrivés = premiers servis

ASSOCIATION SIXTINE OBJECTIF GALIPETTE

Grâce à votre participation, nous avons le plaisir de soutenir l'association Sixtine Objectif Galipette qui accompagne une jeune talusienne à vivre mieux son handicap.

Nous reversons **1€ à chaque dossard**, pour permettre à Sixtine de gagner en autonomie, de suivre une scolarité la plus normale possible et avoir une vie sociale comme tous les jeunes de son âge. Cette année se sont 2 joëlettes qui participeront au TDCL : Sixtine et Raphaël avec le soutien d'une vingtaine de passionnés de course à pied.



LE VILLAGE TDCL

Pendant la course (inclus avec le dossard) :

NOUVEAUTE Un ravitaillement 100% local solide et liquide vous attendra au 4^{ème} km du 11 km et au 12^{ème} km du 21 km. Ni Tuc ni Coca que du local ☺

A l'arrivée en partenariat avec **Terre de Saveurs** vous pourrez profiter d'un ravitaillement composé uniquement de produits des Monts du Lyonnais.



Avant et après la course :

Vous pourrez rencontrer et découvrir les producteurs locaux qui auront le plaisir de vous proposer leurs produits :

- ✓ **Spiraline** : producteur de Spiruline alimentaire et cosmétique
- ✓ **La Paya** : producteur de boissons artisanales
- ✓ **Petit Verpillon** : producteur de fromages de chèvre
- ✓ **Le Clos St Marc** : producteur de vin des Coteaux du Lyonnais, *les coureurs du 21km auront le plaisir de traverser le chai pendant la course*
- ✓ **Cueillette d'Amélie** : producteur de tisanes aux plantes aromatiques et médicinales

Une bonne occasion de se faire du bien en achetant des produits naturels et locaux



Notre fameux food court vous fera voyager sur les traces des plus belles courses du monde de 9h à 14h, vous pourrez déguster :

- ✓ les délicieux **Burgers américains** du Truck des Coteaux,
- ✓ les généreux **Couscous** et **Paëlla** de Soleil et poêlés conviviales,
- ✓ l'exotique **Rougail saucisse** de **l'Assiette Kreyol**,
- ✓ les douceurs sucrées : **gaufres et churros** de Mousse,

Dés 8h30, en collaboration avec le **Sou des Ecole de Taluyers**, un bar vous proposera du café, du chocolat chaud, des sodas et les bières talusiennes :

CHAP'S et **KARNOTZET**.

skimania.com

UN CONCEPT CLÉ EN MAIN DÉCLINÉ EN 3 FORMULES !

LES JOURNÉES à partir de 49€



La formule journée comprend :



- > Le **Transport** en car depuis Lyon
- > Le **forfait de ski** journée
- > L'**Accompagnateur** pour la logistique
- > L'**Assurance secours** sur piste

La formule week-end comprend :



- > Le **Transport** en car depuis Lyon
- > Le **forfait de ski** journée
- > L'**hébergement** 1 ou 2 nuit(s)
- > L'**Accompagnateur** pour la logistique

LES WEEK-ENDS à partir de 225€



LES SÉJOURS à partir de 235€



La formule séjour comprend :



- > L'**hébergement** 4 nuits
- > Le **forfait de ski** 3 jours

Agence Skimania
17 quai Jean Moulin - 69002 Lyon
04 72 72 59 59 - contact@skimania.com
www.skimania.com



@skimania.lyon



@skimania_lyon



PARCOURS & HORAIRES

Entre bois et vignes

11 km - 200m de dénivelé

Départ à 10:15



De la Chapelle au bois

21 km - 500m de dénivelé

Départ à 10:00



Au cœur du village (course enfants) :

800 m réservé aux enfants de 7 à 10 ans

(1 boucle)

Départ à 9h30



SPONSORS ET SOUTIENS

Sponsor Officiel de Talurun :



Partenaires institutionnels :



Sponsors Officiels du TDCL :



Partenaires officiels du TDCL :



**AUTO CARROSSERIE
DE LA CONVENTION**



Partenaires lots du TDCL :



DOMAINE
DE PRAPIN

